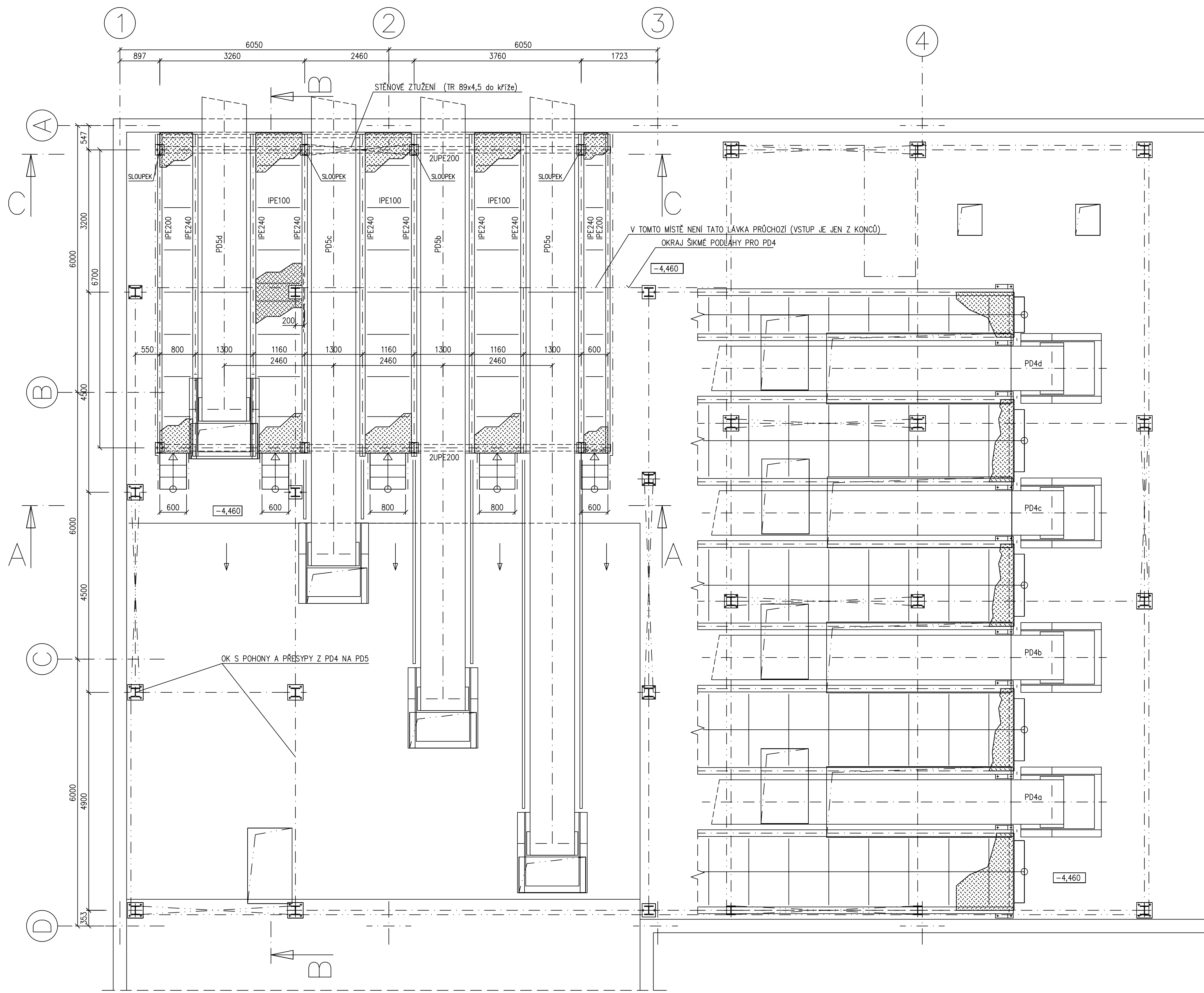
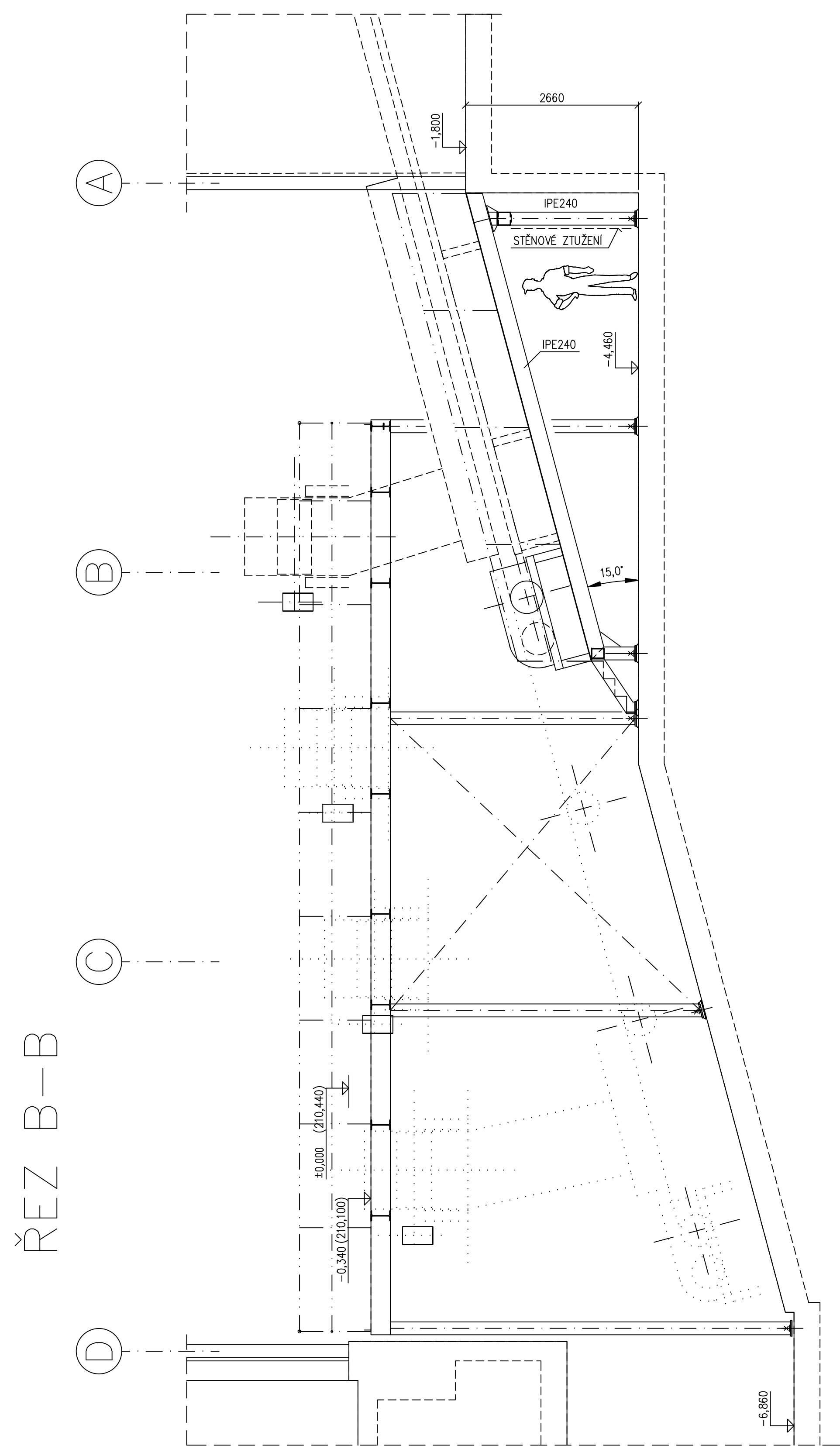


OK PRO PD 5 – PŮDORYS



POZNÁMKY:

JAKOST OCELI: min S235

NÁTEROVÝ SYSTÉM:

Korozní agresivita prostředí objektu SO 101 je C4. Pro požadovanou vysokou životnost (H), tedy 15 až 25 let (dle ČSN EN ISO 12 944-1), je nutné použít nátěrový systém alespoň C4-10 (viz. Tab. C4 na str. 15 ČSN EN ISO 12944-5 (2018)). Při rovné přípravné povrchu (odmaštění a abrazivním očištění na stupeň Sa 2 1/2) lze použít zinkový základní nátěr tl. min. 60 um a pak 2x až 3x EP, PUR nebo ESI nátěr do celkové tloušťky NDT 200 um.

Platiny, lóky, schodiště, žebříky a zbradří provést podle:
ČSN EN ISO 14122-2 – Bezpečnost stropních zařízení – Část 2: Pracovní platiny a lóky
ČSN EN ISO 14122-3 – Bezpečnost stropních zařízení – Část 3: Schodiště, žebříková schodiště a ochranné zbradří
ČSN EN ISO 14122-4 – Bezpečnost stropních zařízení – Část 4: Pevné žebříky

Provedení zbradří se předpokládá z trubek:

ZABRADLÍ:

- madlo TR 44,5x2,6
- výplň TR 28x2,6
- sloupek TR 44,5x2,6
- skopový plech P4x130 nebo P2x150 chráněný

PODLAHY NA PLOŠNÁCH A LÁVKÁCH JSOU UVAŽOVÁNY PLNĚ – Z PLECHŮ S VÝSTUPKY, VE SKLONU NAD 10 STUPŇŮ VYBAVENÉ PROTISLYSKOVÝMI ZARÁŽKAMI PODLE ČSN EN ISO 14122-2. PODLAHOVÉ PLECHY PLNÍ FUNKCI VODODROVNĚHO ZTUŽENÍ!

±0,000 = 210,440

PROJEKTANT: T1 Centrum, a.s.	PROJEKTOVÁ A INŽENYRSKÁ ČINNOST PROJEKČNÍ STAVBA SLOVANSKÁ ALÉJA 30 502 00 PŮLŮB TEL.: 377 445 549 FAX: 377 241 171 E-MAIL: t1centrum@t1centrum.cz WWW: www.t1centrum.eu	MĚŘKO: 1:50
MÍSTO: 140 00 Praha 4, Město	MÍSTO: D2 Dokumentace technická a technologická zařízení PS 104 Posavá doprava OŠ	MĚŘKO: 1:50
STAVBA: DOKUMENTACE DSP	VYPRACOVANÉ: 12/2023	MÍSTO: OK pro PD5 a,b,c,d
STAVBA: DOKUMENTACE DSP	KONTROLOVANÉ A ZODPOVĚDNÉ: ING. ČECHMAN	MÍSTO: S404T21-DP104-002